



AGROMETAL

MAXYII



MAXYII

33-21 / 37-17



MAXI II



Grano Fino

ESPECIFICACIONES TÉCNICAS

| modelo | DISTANCIAMIENTOS | | TOLVA ÚNICA | | | MÁXIMA AUTONOMÍA | | | ALFALFERO | | potencia |
|---|------------------|--------------|-------------|--------------|--------------|------------------|--------------|--------------|-------------|----------------|--------------|
| | grano fino | grano grueso | semilla | fertilizante | solo semilla | semilla | fertilizante | solo semilla | tolva única | max. autonomía | |
| 1 MÓDULO. ENTRE LÍNEAS 17,5 / 21 cm | | | | | | | | | | | |
| 2321 | 23 a 21 cm | 12 a 42 cm | 914 lts | 609 lts | 1325 lts | 1828 lts | 1218 lts | 2650 lts | 214 lts | 428 lts | 105 a 140 hp |
| 2717 | 27 a 17,5 cm | 14 a 35 cm | 914 lts | 609 lts | 1325 lts | 1828 lts | 1218 lts | 2650 lts | 214 lts | 428 lts | 125 a 160 hp |
| 3321 | 33 a 21 cm | 16 a 42 cm | 1211 lts | 807 lts | 1755 lts | 2422 lts | 1614 lts | 3510 lts | 283 lts | 566 lts | 150 a 200 hp |
| 3717 | 37 a 17,5 cm | 18 a 35 cm | 1211 lts | 807 lts | 1755 lts | 2422 lts | 1614 lts | 3510 lts | 283 lts | 566 lts | 170 a 220 hp |
| 2 MÓDULOS. ENTRE LÍNEAS 17,5 / 21 cm | | | | | | | | | | | |
| 4721 | 47 a 21 cm | 24 a 42 cm | 1828 lts | 1281 lts | 2650 lts | 3656 lts | 2436 lts | 5300 lts | 428 lts | 856 lts | 215 a 285 hp |
| 5517 | 55 a 17,5 cm | 28 a 35 cm | ---- | ---- | ---- | 3656 lts | 2436 lts | 5300 lts | ---- | 856 lts | 250 a 330 hp |

PLATAFORMAS REFLECTORES



[PLATAFORMAS / REFLECTORES]



MXYII

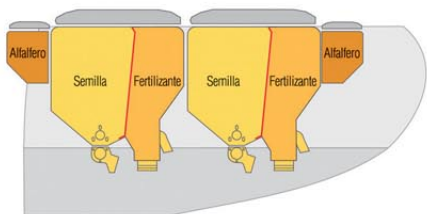
Plataformas Reflectores

- 1. Plataforma Delantera:**
Se utiliza sólo con cajón alfalfero. **Plataformas Rebatibles.**
- 2. Dobles Reflectores Laterales:**
Con giro de 360° para alumbrar cualquier sector de la sembradora.
- 3. Nuevo divisorio del cajón semillero para poder utilizar semillas/fertilizante.**

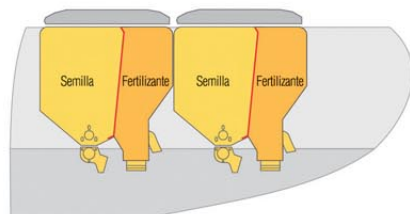
SIMPLE FERTILIZACIÓN Y MÁXIMA AUTONOMÍA



TOLVA DOBLE



• Simple Fertilización con alfalfero



• Simple Fertilización

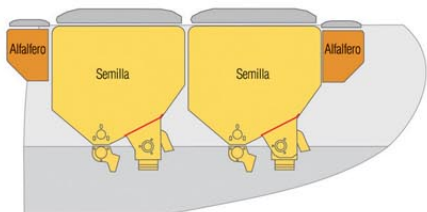
TOLVA ÚNICA



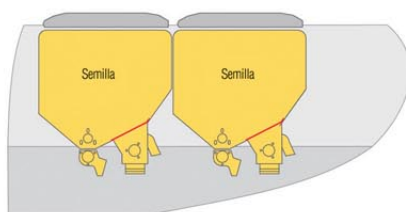
• Simple Fertilización con alfalfero



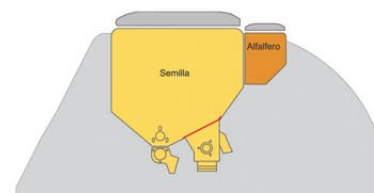
• Simple Fertilización



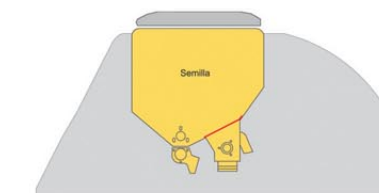
• Máxima Autonomía con alfalfero



• Máxima Autonomía



• Máxima Autonomía con alfalfero



• Máxima Autonomía



Toma Hidráulica Auxiliar

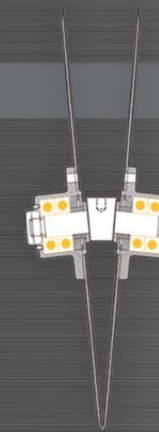
Facilita el abastecimiento de semillas y fertilizantes sin desacoplar el tractor de la sembradora o tener que disponer de otro tractor.

Discos Plantadores

Sin Mantenimiento. Todo el tren de siembra está montado sobre rodamientos autolubricados.

Doble Rodamientos blindados autolubricados

Maza forjada discos plantadores de 16"



PUESTA A PUNTO



- Llave para accionamiento del registro control de profundidad.



- Tubo descarga de semilla con sensor infrarrojo de volumen y grano.



- Control de profundidad lateral con sistema de balancines.



- Ruedas tapadoras con regulación de ángulo 2 posiciones.



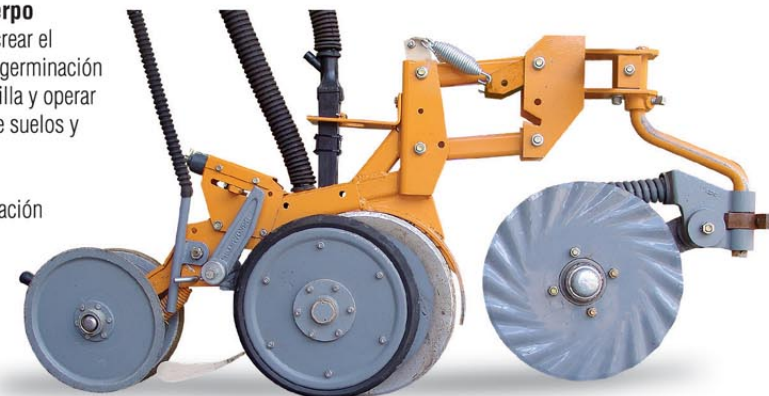
OPCIONALES

< Cuerpo de Siembra para Dosificación a Chorrillo

Cada configuración del **Cuerpo de Siembra** contribuye a crear el ambiente propicio para una germinación rápida y uniforme de la semilla y operar en diferentes condiciones de suelos y rastrojos.

Ruedas tapadoras con regulación de ángulo 2 posiciones.

Kit descarga posterior de alfalfa.



< Cuerpo de Siembra con Kit de Placas



TREN DE SIEMBRA



A . Doble Ruedas Tapadoras de Sección Trapezoidal de fundición y regulación de ángulo

Completan el trabajo al dejar a la semilla protegida y en contacto con el suelo húmedo.

B . Afirmador Plástico

Afirma la semilla y es apto para trabajar en cualquier situación de suelo y con exceso de humedad inclusive

C . Rueda control de profundidad laterales con sistema de balancín regulable para mejor copiado del terreno.

D . Doble Disco Plantador 16”

Trabaja sobre una banda de suelo roturado, por este motivo requiere menor presión y no compacta las paredes laterales del surco. El doble disco es el sistema de abresurcos más versátil. Posee un ángulo cerrado que ofrece una mínima resistencia al suelo.

E . Cuchillas turbo 18”

La misma va montada en la barra portaherramienta, y corta el rastrojo sin incorporarlo al suelo roturando una banda del mismo donde trabaja el doble disco plantador.

TREN DE SIEMBRA PARA SUELO PESADO



A . Cuchilla lisa muescada 17"
con flejes pisa rastrojos.

**B . Doble disco plantador
desfazado** uno de 15" y otro 16"

C . Doble rueda niveladora
con brazo control de profundidad
externo para evitar atoramiento
y acumulación de barro.

D . Afirmador Plástico
Afirma la semilla y es apto para
trabajar en cualquier situación de
suelo y con exceso de humedad
inclusive.

E . Doble rueda tapadora
de fundición 16 mm, evitan la
acumulación de barro.



1



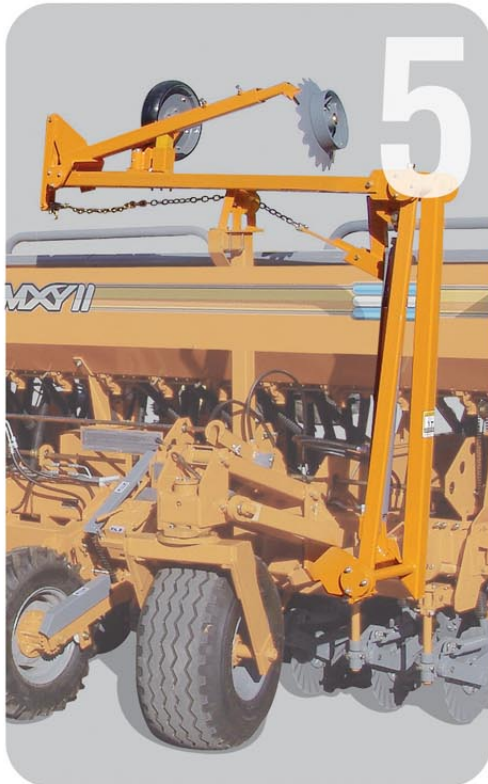
2



3



4



5



6



7



8

1 . Lanza de Trabajo

Rebatible asistida hidráulicamente en todos los modelos, lo que disminuye el tiempo de transformación de transporte a trabajo y viceversa

2 . Escalera de Acceso Plataforma delantera

Cuenta con tubos de descargas para vaciar y se quita el fondo abisagrado para permitir su mejor limpieza.

4 . Escalera de Acceso Rebatible

Para una mayor comodidad y fácil acceso a la plataforma.

5 . Marcador de los modelos articulados

Plegados en tres tramos hidráulicamente. Con apoyo de amortiguador mecánico..

6 . Horquillas de Rueda

Poseen en la base de apoyo un rodamiento axial (crapodina) que facilita el giro de la rueda, evitando el roce producido por el gran peso de la máquina. Rodados 400 - 60 x 15,5/14 telas.

7 . Destellador

Para transporte en extremas condiciones.

8 . Laterales Rebatibles

Accionados por resortes neumáticos, permiten un acceso rápido a trenes de transmisión laterales y elementos varios para mantenimiento y regulación. Abastecimiento de las monotolvas. Poseen tapas amplias, que se abren cómodamente. La carga con acarreadores permite reabastecerla en poco tiempo.

TRANSMISIÓN MECÁNICA



Cajas de Velocidad

Cajas de Velocidad de 81 cambios

En baño de aceite montada sobre rodamientos que permiten elegir la densidad de siembra para cualquier tipo de semilla o dosificar fertilizante en siembra de grano grueso de precisión.

Cajas de Velocidad de 27 cambios

En baño de aceite montada sobre rodamientos para fertilización simple, alfalfa o grano grueso de precisión.



MAXI II

Transmisión hidráulica DVA

CONTROLADOR DE SIEMBRA



Monitor de Siembra Modelo MS CAN
Informa sobre la velocidad de trabajo.
Informa la cantidad de hectáreas sembradas por hora, totales y parciales.
Admite el manejo de sensores de flujo de semilla.

CS-ORO

COMPUTADORA DE SIEMBRA CS - ORO

- Consola con pantalla LCD 240 x 320 con interfaz gráfica y doble siembra.
- Cuenta hectáreas parciales de diferentes lotes con 6 registros independientes y reprogramables.
- Contiene las tablas de siembra de los modelos TX MEGA.
- En fertilización importante ayuda para el cálculo de la dosis a aplicar.
- Se puede transformar a GPS con el agregado del módulo GPS.
- Permite incorporar tarjetas de registro de datos.
- Permite gobernar sistema IOM.



1. **Sensor controlador**
Sobre volumen de fertilizante a aplicar.
2. **Sensor de control:**
Para el caudal de semillas finas y gruesas.

DOSIFICADORES



KIT DE GRANO GRUESO
con dosificador a placa horizontal

1 . DOSIFICADORES De FERTILIZANTE

A rodillos tipo Chevrón, trabaja con todo tipo de fertilizantes granulados. Es de fácil acceso para su limpieza.

2 . DOSIFICADOR DE SEMILLAS

A roldana de doble boca no daña el tegumento de las semillas y entrega un caudal homogéneo y preciso. Con velocidad variable.

3 . DOSIFICADOR DE SEMILLAS

Pequeñas con rodillos helicoidales asegura una dosificación uniforme y la caída de las semillas está libre de rebotes o retenciones.

4 . SENSORES INDUCTIVOS

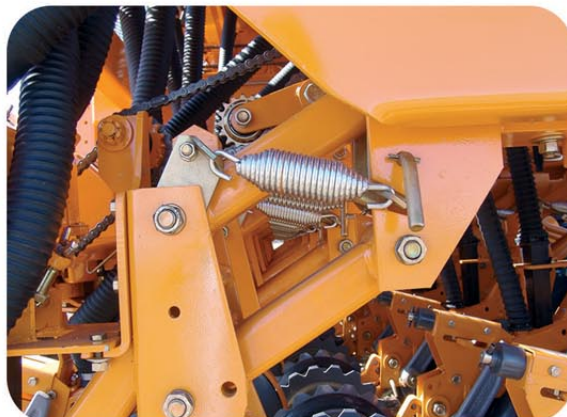
De muy fácil instalación y programación. Verifica el giro de cuatro ejes de siembra y fertilización.

LIBRE MANTENIMIENTO



CUERPO DE SIEMBRA LIBRE MANTENIMIENTO

Montados con rodamientos autolubricados con ajuste 0 (cero)



MXI II





MXYII

47-21 / 55-17



**CONOCEMOS LA CLAVE
PARA OBTENER EL MEJOR
RESULTADO AGRONÓMICO
Y OPERATIVO**



AGROMETAL

MAXII



Servicio Técnico



Red de Concesionarios



Repuestos Legítimos



0800-444-0358
Atención al Cliente

Servicio de Atención al Cliente

0800-444-0358

Misiones 1974 - Tel: 03468 - 471311/471321/471331

Fax: 03468 - 471804

X2659BIN - Monte Maíz - Córdoba - Argentina



/Agrometal



@AgrometalArg

www.agrometal.com