



MF 7000

INDUSTRIA ARGENTINA



MASSEY FERGUSON



Tecnología + bajo costo = rentabilidad

Para aumentar la rentabilidad del productor rural, Massey Ferguson desarrolló la Serie MF 7000 Industria Argentina con tractores de 140 a 210 caballos de potencia.

Los cinco modelos utilizan la tecnología cierta para trabajar de forma precisa y eficiente en las plantaciones de granos y cañaverales, principalmente en el cultivo y el manejo de grandes áreas, manteniendo el bajo costo operacional y la facilidad de mantenimiento. Los tractores Massey Ferguson de la Serie MF 7000 Industria Argentina poseen un diseño moderno y osado que traducen el actual estándar internacional de Massey Ferguson. Esta es la primera de las tantas novedades que se observan en la Serie MF 7000 Industria Argentina. Los tractores presentan muchos beneficios como el cómodo ambiente del operador y con gran visibilidad, inclusive a la noche, comandos bien posicionados, instrumentos que monitorean los sistemas del tractor y puntos de mantenimiento más accesibles.



Los tractores de la Serie MF 7000 Industria Argentina cuentan con control remoto de alto caudal con comando de cuatro válvulas de centro cerrado. Esto permite el uso simultáneo de motores y cilindros hidráulicos garantizando un alto desempeño durante la operación. Los nuevos modelos están configurados para trabajar con implementos pesados que exigen más del tractor, como sucede en el cultivo de la caña de azúcar y en las plantaciones de granos con sembradoras neumáticas. La conversión del combustible en trabajo con el máximo rendimiento, así como el alto torque son características distintivas del motor AGCO POWER. Sobreponerse a los picos de demanda de fuerza es uno de los muchos atributos presentes en los modelos 620 DS y 620 DSA que equipan a los tractores Massey Ferguson de la Serie MF 7000 Industria Argentina. Alto torque a bajas rotaciones con consumo bajo reducen el costo operacional.

Comodidad

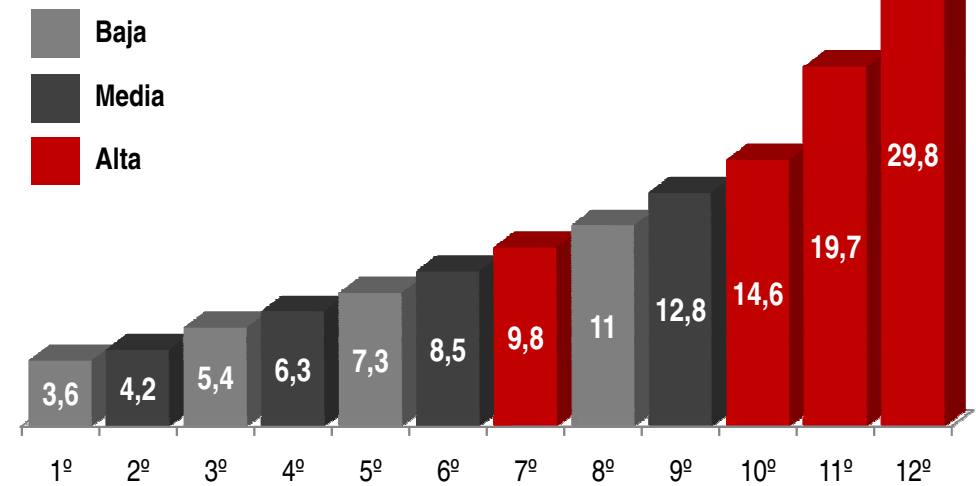
Ambiente del operador

La comodidad y las facilidades que los tractores Massey Ferguson de la Serie MF 7000 ofrecen, inclusive en la versión con plataforma, también llaman la atención. Las tareas del operador se realizan con menos esfuerzo, en un espacio amplio, climatizado, seguro y con comandos ergonómicamente posicionados, haciendo que trabaje con eficacia y eficiencia.

En jornadas más largas, el lugar de trabajo agradable aumenta la disposición y el bienestar del operador. Para facilitar aún más la operación y también evitar errores en el campo, el tablero de instrumentos indica permanentemente el estado funcional de los diversos sistemas del tractor y comunica cualquier problema en el momento a través de una alarma sonora y visual.

El sistema de levante hidráulico de tres puntos con capacidad de 7000 kgf atiende a las diversas necesidades en el campo. Todos los comandos están al alcance fácil de la mano, permitiendo un ajuste fácil y preciso, resultando en un trabajo de alta calidad.





Alto desempeño en el campo

Una importante evolución está en el cambio sincronizado con escalonamiento de marchas: siete velocidades entre 4 y 12 km/h. El cambio es sincronizado y la caja tiene 12 opciones hacia adelante y cuatro hacia atrás. Los escalones entre una marcha y otra son reducidos, permitiendo que el operador opte por el mejor rendimiento con mayor ahorro de combustible en la principal franja de trabajo. Inclusive la marcha atrás es sincronizada.

Conjunto de fuerza, agilidad y resistencia



▼ Eje trasero

La mayor concentración de fuerzas está en el eje trasero, por lo tanto su configuración es determinante para el buen desempeño en el trabajo, tanto en la aplicación de fuerza como en el acoplado de implementos y sus comandos. Alta capacidad de levante en los tres puntos con caudal integrado al centro cerrado del circuito del control remoto asegura fuerza y velocidad para cualquier operación con los tres puntos.

▼ Caja de cambio

La velocidad adecuada y la fuerza necesaria para las más variadas operaciones es la combinación perfecta para el alto rendimiento con ahorro de combustible. En desplazamientos, el cambio de marcha sincronizada trae comodidad para el operador y costos de mantenimiento bajos para el tractor. Engranajes helicoidales con los ejes alojados en rodamientos de rodillos cónicos transfieren alta resistencia para trabajos pesados y rodar suave en velocidades altas.

▼ Motor

Cada caballo del motor es racionalmente aplicado en el tractor para convertir el combustible en trabajo. La alta resistencia en construcción simple con bajo consumo fue el desafío que Massey Ferguson venció y que quiere mostrar en su trabajo. Los motores AGCO POWER representan la armonía entre el rendimiento y el consumo.

▼ Eje delantero

Al eje delantero le caben los mayores desafíos, el de mantener el tractor ágil en las maniobras y participar decisivamente en la transmisión de potencia a las ruedas. El sistema autoblocante del diferencial y el doble giro de las ruedas en 55° hacen la diferencia en la plena transmisión de la potencia. Sistema de accionamiento del eje delantero mediante cardan montado sobre bridas abulonadas, lo cual evita la desalineación del eje delantero y actúa absorbiendo vibraciones.

Desempeño	
Potencia del motor, en la rotación nominal - CV	140
Rotación nominal del motor - rpm	2200
Motor	
Modelo / Marca	AGCO Power / 620DS
Tipo	TI
Número de Cilindros	6
Cilindrada - l	6,6
Aspiración	Turbo alimentado
Combustible	Diesel
Transmisión	
Tipo	Mecánica Sincronizada
Velocidades	12 de Avance + 4 de Retroceso
Sistema Eléctrico	
Batería - Ah	170
Tensión - V	12
Alternador - amps	1 de 170
Corta corriente general	Con llave removible en lado izquierdo del tractor
Toma de corriente	ISO
Frenos de servicio	
Tipo	Multidisco en baño de aceite
Accionamiento	Hidráulico / Mecánico
Rodados	
Delantero	16,9-28 R1
Trasero	24,5-32 R1
Rodados (Opc.)	
Delantero	18,4-26 R1
Trasero	18,4-38 Dual

Toma de Fuerza		
Tipo	Independiente	
Velocidad de trabajo - rpm	540 / 1000	
Accionamiento	Electro-hidráulico	
Espigas incluidas	6 estrías para 540rpm y 21 estrías para 1000rpm	
Sistema de Dirección		
Tipo	Hidrostática	
Sistema Hidráulico Auxiliar		
Tipo	Centro abierto	
Caudal - l/m	75	
Presión - BAR	175	
Caja de válvulas	3 de doble acción	
Accionamiento	Mecánico	
Levante de tres puntos (Opc)	N/D	
Categoría	N/D	
Capacidad de levante - kgf	N/D	
Tabla de Velocidades		
Rodado trasero	24,5-32	
1ra Baja	1	3,60
1ra Media	2	4,20
2da Baja	3	5,40
2da Media	4	6,30
3ra Baja	5	7,30
3ra Media	6	8,50
1ra Alta	7	9,80
4ta Baja	8	11,00
4ta Media	9	12,80
2da Alta	10	14,60
3ra Alta	11	19,70
4ta Alta	12	29,80

Eje delantero 4WD	
Accionamiento	Central
Bloqueo del diferencial	Autoblocante
Eje trasero	
Bloqueo de diferencial - Accionamiento	Mecánico
Capacidades	
Tanque de combustible - l	300
Sistema Transmisión e Hidráulico - l	110
Cárter del motor - l	20
Pesos y Dimensiones*	
Peso de embarque - kg	8150
Peso total - kg	10360
Largo - mm	5070
Altura - mm	3020
Ancho - mm	2086
Trocha - mm	2003
Despeje Delantero - mm	540
Despeje Trasero - mm	370

* Pesos y dimensiones tomadas de modelo MF7021 con rodado delantero 16,9-30 y rodado trasero 30,5-32, con cabina y Sistema Hidráulico de Levante de tres puntos.

MF 7015

Desempeño

Potencia del motor en la rotación nominal - (CV)	150
Rotación nominal del motor - rpm	2200

Motor

Marca / Modelo	AGCO Power / 620DS
Tipo	TI
Número de cilindros	6
Cilindrada - l	6,6
Aspiración	Turbo alimentado
Combustible	Diesel

Transmisión

Tipo	Mecánica Sincronizada
Velocidades	12 de Avance + 4 de Retroceso

Sistema Eléctrico

Batería - Ah	170
Tensión - V	12
Alternador - amps	1 de 170
Corta corriente general	Con llave removible en lado izquierdo del tractor
Toma de corriente	ISO

Frenos de servicio

Tipo	Multidisco en baño de aceite
Accionamiento	Hidráulico / Mecánico

Rodados

Delantero	16,9-28 R1
Trasero	24,5-32 R1

Rodados (Opc.)

Delantero	18,4-26 R1
Trasero	18,4-38 Dual

Toma de Fuerza

Tipo	Independiente
Velocidad de trabajo - rpm	540 / 1000
Accionamiento	Electro-hidráulico
Espigas incluidas	6 estrias para 540rpm y 21 estrias para 1000rpm

Sistema de Dirección

Tipo	Hidrostática
------	--------------

Sistema Hidráulico Auxiliar

Tipo	Centro abierto
Caudal - l/m	75
Presión - BAR	175
Caja de válvulas	3 de doble acción
Accionamiento	Mecánico
Levante de tres puntos (Opc)	N/D
Categoría	N/D
Capacidad de levante - kgf	N/D

Tabla de Velocidades

Rodado trasero	24.5-32		
1ra Baja	1	3,60	
1ra Media	2	4,20	
2da Baja	3	5,40	
2da Media	4	6,30	
3ra Baja	5	7,30	
3ra Media	6	8,50	
1ra Alta	7	9,80	
4ta Baja	8	11,00	
4ta Media	9	12,80	
2da Alta	10	14,60	
3ra Alta	11	19,70	
4ta Alta	12	29,80	

Eje delantero 4WD

Accionamiento	Central
Bloqueo del diferencial	Autoblocante

Eje trasero

Bloqueo de diferencial - Accionamiento	Mecánico
--	----------

Capacidades

Tanque de combustible - l	300
Sistema Transmisión e Hidráulico - l	110
Cárter del motor - l	20

Pesos y Dimensiones*

Peso de embarque - kg	8150
Peso total - kg	10360
Largo - mm	5070
Altura - mm	3020
Ancho - mm	2086
Trocha - mm	2003
Despeje Delantero - mm	540
Despeje Trasero - mm	370

* Pesos y dimensiones tomadas de modelo MF7021 con rodado delantero 16,9-30 y rodado trasero 30,5-32, con cabina y Sistema Hidráulico de Levante de tres puntos.

Desempeño

Potencia del motor en la rotación nominal - (CV)	175
Rotación nominal del motor - rpm	2300

Motor

Marca / Modelo	AGCO Power / 620DS
Tipo	TI
Número de cilindros	6
Cilindrada - l	6,6
Aspiración	Turbo alimentado
Combustible	Diesel

Transmisión

Tipo	Mecánica Sincronizada
Velocidades	12 de Avance + 4 de Retroceso

Sistema Eléctrico

Batería - Ah	170
Tensión - V	12
Alternador - amps	1 de 170
Corta corriente general	Con llave removible en lado izquierdo del tractor
Toma de corriente	ISO

Frenos de servicio

Tipo	Monodisco en baño de aceite
Accionamiento	Hidráulico / Mecánico

Rodados

Delantero	16,9-28 R1
Trasero	24,5-32 R1

Rodados (Opc.)

Delantero	18,4-26 R1
Trasero	18,4-38 Dual

Toma de Fuerza

Tipo	Independiente
Velocidad de trabajo - rpm	540 / 1000
Accionamiento	Electro-hidráulico
Espigas incluidas	6 estrias para 540rpm y 21 estrias para 1000rpm

Sistema de Dirección

Tipo	Hidroestática
------	---------------

Sistema Hidráulico Auxiliar

Tipo	Centro cerrado I Load Sensing
Caudal - l/m	130
Presión - BAR	200
Caja de válvulas	4 de doble acción / 2 para motores
Accionamiento	Mecánico
Levante de tres puntos (Opc)	Electrónico
Categoría	III
Capacidad de levante - kgf	7000

Tabla de Velocidades

Rodado trasero	24.5-32	
1ra Baja	1	3,60
1ra Media	2	4,20
2da Baja	3	5,40
2da Media	4	6,30
3ra Baja	5	7,30
3ra Media	6	8,50
1ra Alta	7	9,80
4ta Baja	8	11,00
4ta Media	9	12,80
2da Alta	10	14,60
3ra Alta	11	19,70
4ta Alta	12	29,80

Eje delantero 4WD

Accionamiento	Central
Bloqueo del diferencial	Autoblocante

Eje trasero

Bloqueo de diferencial - Accionamiento	Hidráulico
--	------------

Capacidades

Tanque de combustible - l	400
Sistema Transmisión e Hidráulico - l	130
Cárter del motor - l	20

Pesos y Dimensiones*

Peso de embarque - kg	8150
Peso total - kg	10360
Largo - mm	5070
Altura - mm	3020
Ancho - mm	2086
Trocha - mm	2003
Despeje Delantero - mm	540
Despeje Trasero - mm	370

* Pesos y dimensiones tomadas de modelo MF7021 con rodado delantero 16,9-30 y rodado trasero 30,5-32, con cabina y Sistema Hidráulico de Levante de tres puntos.

Desempeño

Potencia del motor en la rotación nominal - (CV)	190
Rotación nominal del motor - rpm	2300

Motor

Marca / Modelo	AGCO Power / 620DS
Tipo	TI
Número de cilindros	6
Cilindrada - l	6,6
Aspiración	Turbo alimentado
Combustible	Diesel

Transmisión

Tipo	Mecánica Sincronizada
Velocidades	12 de Avance + 4 de Retroceso

Sistema Eléctrico

Batería - Ah	170
Tensión - V	12
Alternador - amps	1 de 170
Corta corriente general	Con llave removible en lado izquierdo del tractor
Toma de corriente	ISO

Frenos de servicio

Tipo	Monodisco en baño de aceite
Accionamiento	Hidráulico / Mecánico

Rodados

Delantero	16,9-30 R1
Trasero	30,5-32 R1

Rodados (Opc.)

Delantero	16,9-30 R1
Trasero	20,8-38 R1 Dual

Toma de Fuerza

Tipo	Independiente
Velocidad de trabajo - rpm	540 / 1000
Accionamiento	Electro-hidráulico
Espigas incluidas	6 estrias para 540rpm y 21 estrias para 1000rpm

Sistema de Dirección

Tipo	Hidroestática
------	---------------

Sistema Hidráulico Auxiliar

Tipo	Centro cerrado I Load Sensing
Caudal - l/m	130
Presión - BAR	200
Caja de válvulas	4 de doble acción / 2 para motores
Accionamiento	Mecánico
Levante de tres puntos (Opc)	Electrónico
Categoría	III
Capacidad de levante - kgf	7000

Tabla de Velocidades

Rodado trasero	24.5-32	
1ra Baja	1	3,60
1ra Media	2	4,20
2da Baja	3	5,40
2da Media	4	6,30
3ra Baja	5	7,30
3ra Media	6	8,50
1ra Alta	7	9,80
4ta Baja	8	11,00
4ta Media	9	12,80
2da Alta	10	14,60
3ra Alta	11	19,70
4ta Alta	12	29,80

Eje delantero 4WD

Accionamiento	Central
Bloqueo del diferencial	Autoblocante

Eje trasero

Bloqueo de diferencial - Accionamiento	Hidráulico
--	------------

Capacidades

Tanque de combustible - l	400
Sistema Transmisión e Hidráulico - l	130
Cárter del motor - l	20

Pesos y Dimensiones*

Peso de embarque - kg	8150
Peso total - kg	10360
Largo - mm	5070
Altura - mm	3020
Ancho - mm	2086
Trocha - mm	2003
Despeje Delantero - mm	540
Despeje Trasero - mm	370

* Pesos y dimensiones tomadas de modelo MF7021 con rodado delantero 16,9-30 y rodado trasero 30,5-32, con cabina y Sistema Hidráulico de Levante de tres puntos.

Desempeño	
Potencia del motor en la rotación nominal - (CV)	210
Rotación nominal del motor - rpm	2300
Motor	
Marca / Modelo	AGCO Power / 620DSA
Tipo	TI
Número de cilindros	6
Cilindrada - l	6,6
Aspiración	Turbo alimentado con Intercooler
Combustible	Diesel
Transmisión	
Tipo	Mecánica Sincronizada
Velocidades	12 de Avance + 4 de Retroceso
Sistema Eléctrico	
Batería - Ah	170
Tensión - V	12
Alternador - amps	1 de 170
Corta corriente general	Con llave removible en lado izquierdo del tractor
Toma de corriente	ISO
Frenos de servicio	
Tipo	Monodisco en baño de aceite
Accionamiento	Hidráulico / Mecánico
Rodados	
Delantero	16,9-30 R1
Trasero	20,8-38 R1 Dual
Rodados (Opc.)	
Delantero	16,9-30 R1
Trasero	30,5-32 R1
Toma de Fuerza	
Tipo	Independiente
Velocidad de trabajo - rpm	540 / 1000
Accionamiento	Electro-hidráulico
Espigas incluidas	6 estrías para 540rpm y 21 estrías para 1000rpm
Sistema de Dirección	
Tipo	Hidrostática
Sistema Hidráulico Auxiliar	
Tipo	Centro cerrado Load Sensing
Caudal - l/m	130
Presión - BAR	200

Caja de válvulas	4 de doble acción / 2 para motores
Accionamiento	Mecánico
Levante de tres puntos (Opc)	Electrónico
Categoría	III
Capacidad de levante - kgf	7000

Tabla de Velocidades

Rodado trasero	24.5-32	
1ra Baja	1	3,60
1ra Media	2	4,20
2da Baja	3	5,40
2da Media	4	6,30
3ra Baja	5	7,30
3ra Media	6	8,50
1ra Alta	7	9,80
4ta Baja	8	11,00
4ta Media	9	12,80
2da Alta	10	14,60
3ra Alta	11	19,70
4ta Alta	12	29,80

Eje delantero 4WD

Accionamiento	Central
Bloqueo del diferencial	Autoblocante

Eje trasero

Bloqueo de diferencial - Accionamiento	Hidráulico
--	------------

Capacidades

Tanque de combustible - l	400
Sistema Transmisión e Hidráulico - l	130
Cárter del motor - l	20

Pesos y Dimensiones*

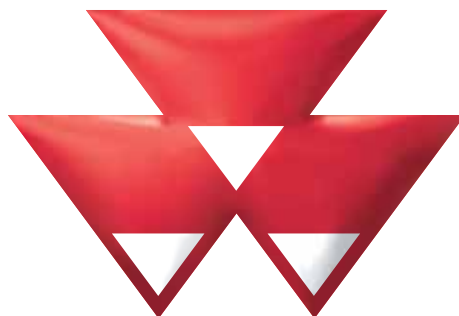
Peso de embarque - kg	8150
Peso total - kg	10360
Largo - mm	5070
Altura - mm	3020
Ancho - mm	2086
Trocha - mm	2003
Despeje Delantero - mm	540
Despeje Trasero - mm	370

* Pesos y dimensiones tomadas de modelo MF7021 con rodado delantero 16,9-30 y rodado trasero 30,5-32, con cabina y Sistema Hidráulico de Levante de tres puntos.



Repuestos Legítimos Massey Ferguson

Utilizar Repuestos Legítimos Massey Ferguson es fundamental para garantizar la calidad y la vida útil de los equipamientos de la marca. Para tal soporte, la fábrica cuenta con AGCO Parts, que suministra a los concesionarios repuestos legítimos con rapidez en la entrega.



MASSEY FERGUSON



www.masseyferguson.com.ar



MASSEY FERGUSON es una marca mundial de AGCO.
Abr/2014 | 0480 5899

