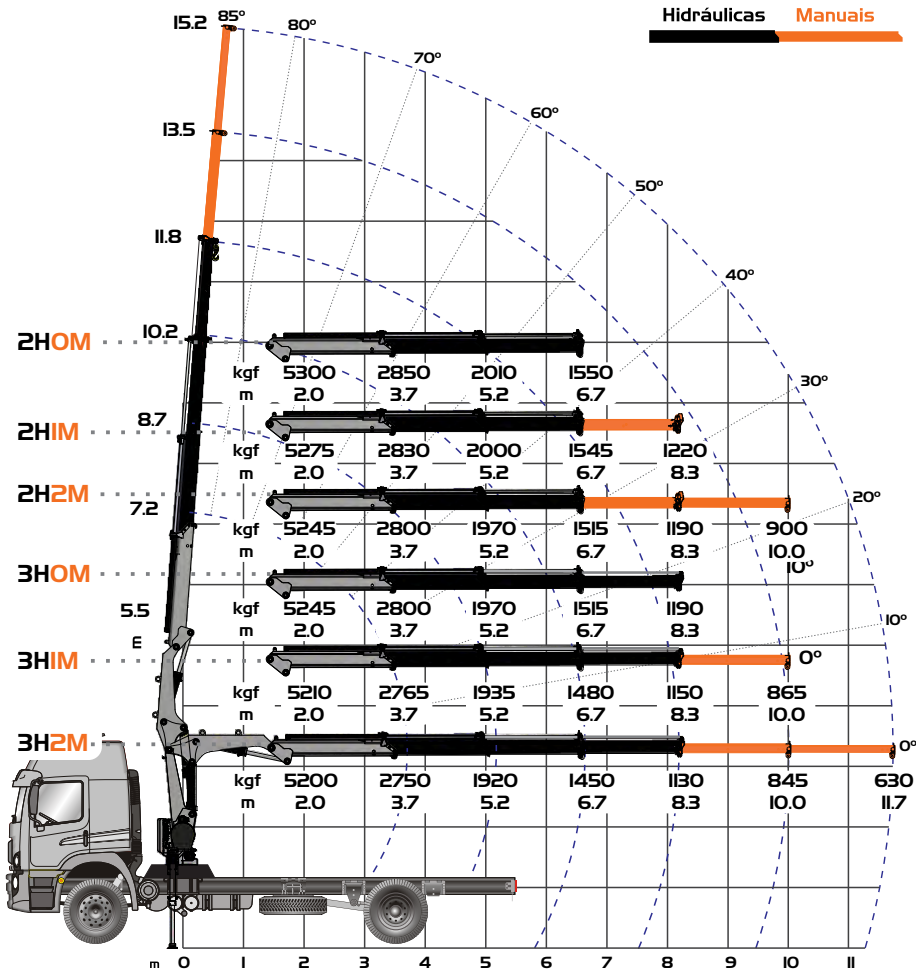


## Gráfico



## DADOS TÉCNICOS

Alcance máximo vertical - 3H2M	15.2 m
Alcance máximo horizontal - 3H2M	11.7 m
Alcance hidráulico vertical - 3H2M	11.8 m
Alcance hidráulico horizontal - 3H2M	8.3 m
Abertura de patolas dianteiras	3.8 m
Ângulo de elevação da lança	85°
Ângulo de giro	360°
Pressão de trabalho	240 bar
Peso da máquina base - 2H0M / 2H1M / 2H2M	1270 kg / 1305 kg / 1350 kg
Peso da máquina base - 3H0M / 3H1M / 3H2M	1355 kg / 1390 kg / 1415 kg
Espaço ocupado para operação	0.9 m
Capacidade do reservatório hidráulico	60 l
PBT mínimo para instalação	11.000 kg

## DIMENSÕES

