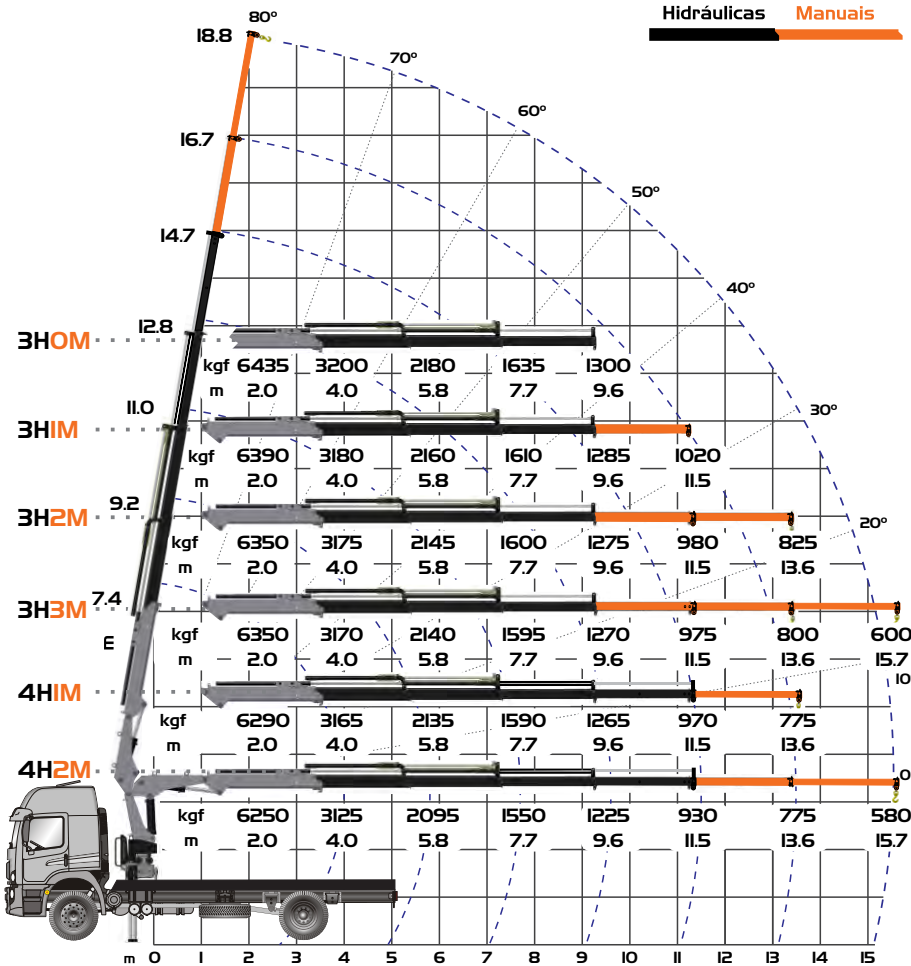


## Gráfico



## DADOS TÉCNICOS

Alcance máximo vertical - 4H2M	18.8 m
Alcance máximo horizontal - 4H2M	15.7 m
Alcance hidráulico vertical - 4H2M	14.7 m
Alcance hidráulico horizontal - 4H2M	11.5 m
Abertura de patolas dianteiras	5.4 m
Ângulo de elevação da lança	80°
Ângulo de giro	360°
Pressão de trabalho	260 bar
Peso da máquina base - 3H0M / 3H1M / 3H2M / 3H3M	2155 kg / 2200 kg / 2240 kg / 2275 kg
Peso da máquina base - 4H1M / 4H2M	2350 kg / 2395 kg
Espaço ocupado para operação	1.0 m
Capacidade do reservatório hidráulico	100 l
PBT mínimo para instalação	11.000 kg

## DIMENSÕES

