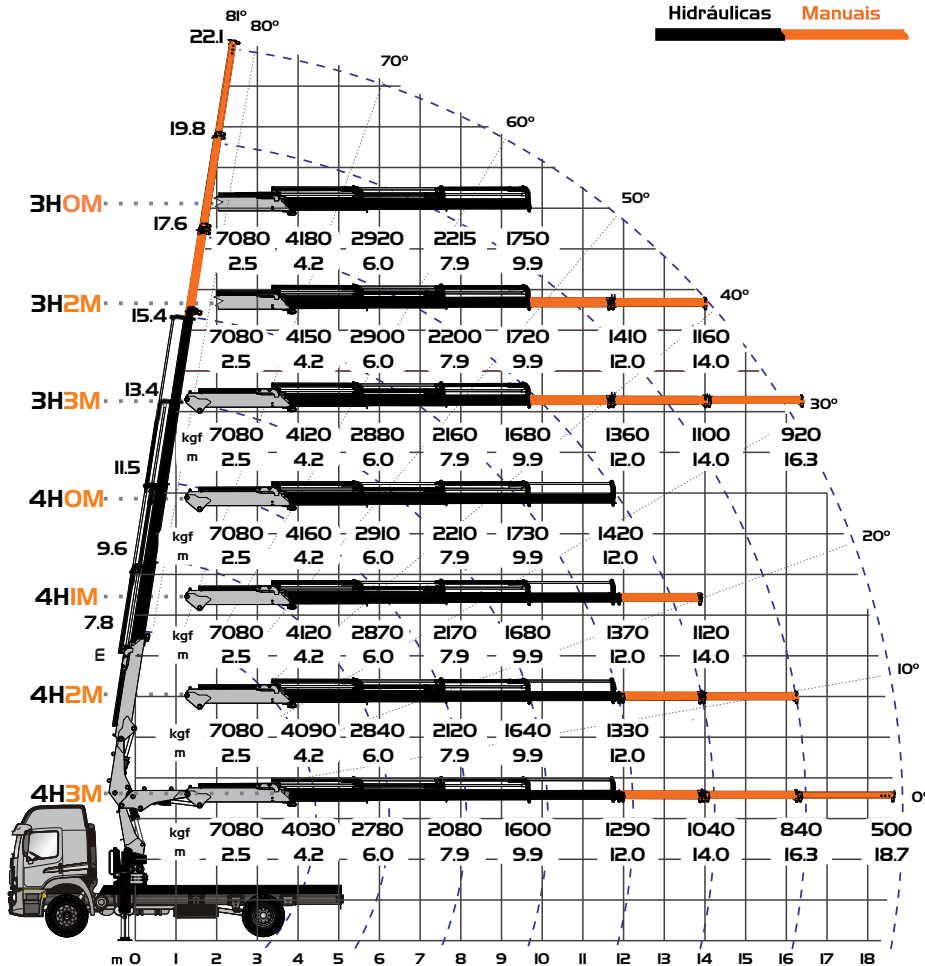


Gráfico



DADOS TÉCNICOS

Alcance máximo vertical - 4H3M

22.1 m

Alcance máximo horizontal - 4H3M

18.7 m

Alcance hidráulico vertical - 4H3M

15.4 m

Alcance hidráulico horizontal - 4H3M

12.0 m

Abertura de patolas dianteiras

5.4 m

Ângulo de elevação da lança

81°

Ângulo de giro

370°

Pressão de trabalho

260 bar

Peso da máquina base - 3H0M / 3H2M / 3H3M

2450 kg / 2550 kg / 2620 kg

Peso da máquina base - 4H0M / 4H1M / 4H2M / 4H3M

2560 kg / 2610 kg / 2655 kg / 2695 kg

Espaço ocupado para operação

1.1 m

Capacidade do reservatório hidráulico

100 l

PBT mínimo para instalação

16.000 kg

DIMENSÕES

