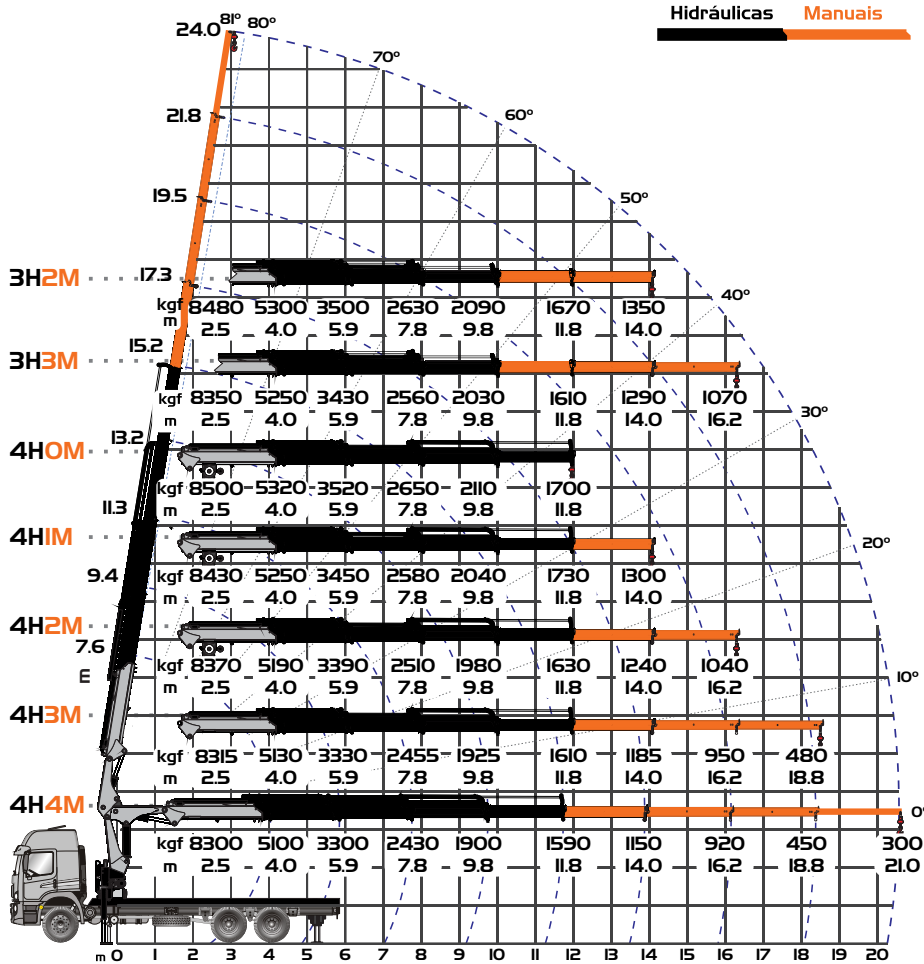


Gráfico



DADOS TÉCNICOS

| | |
|--------------------------------------------------|---------------------------------------|
| Alcance máximo vertical - 4H4M | 24.0 m |
| Alcance máximo horizontal - 4H4M | 21.0 m |
| Alcance hidráulico vertical - 4H4M | 15.2 m |
| Alcance hidráulico horizontal - 4H4M | 11.8 m |
| Abertura de patolas dianteiras | 5.7 m |
| Ângulo de elevação da lança | 81° |
| Ângulo de giro | 370° |
| Pressão de trabalho | 260 bar |
| Peso da máquina base - 3H2M / 3H3M / 4H0M | 2820 kg / 2890 kg / 2800 kg |
| Peso da máquina base - 4H1M / 4H2M / 4H3M / 4H4M | 2880 kg / 2940 kg / 3000 kg / 3060 kg |
| Espaço ocupado para operação | 1.1 m |
| Capacidade do reservatório hidráulico | 100 l |
| PBT mínimo para instalação | 17.000 kg |

DIMENSÕES

