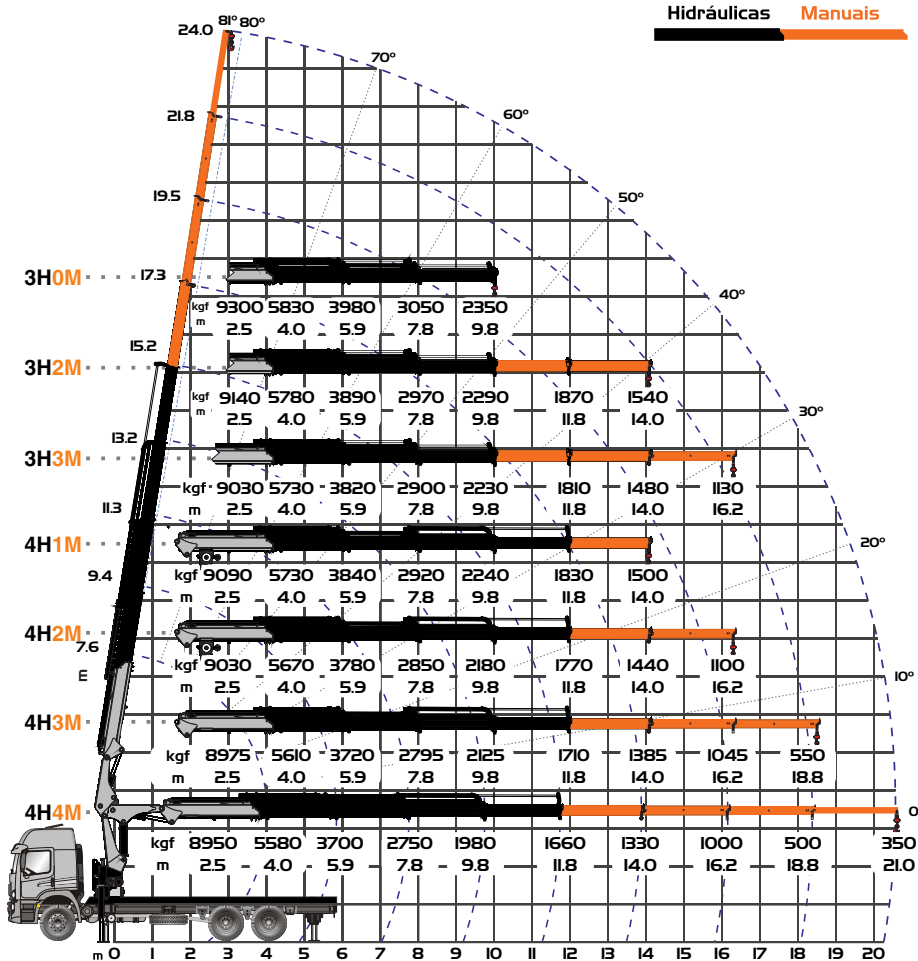


## Gráfico



## DADOS TÉCNICOS

Alcance máximo vertical - 4H4M

24.0 m

Alcance máximo horizontal - 4H4M

21.0 m

Alcance hidráulico vertical - 4H4M

15.2 m

Alcance hidráulico horizontal - 4H4M

11.8 m

Abertura de patolas dianteiras

5.7 m

Ângulo de elevação da lança

81°

Ângulo de giro

370°

Pressão de trabalho

280 bar

Peso da máquina base - 3H0M / 3H2M / 3H3M

3040 kg / 3250 kg / 3280 kg

Peso da máquina base - 4H1M / 4H2M / 4H3M / 4H4M

3290 kg / 3375 kg / 3435 kg / 3485 kg

Espaço ocupado para operação

1.1 m

Capacidade do reservatório hidráulico

100 l

PBT mínimo para instalação

17.000 kg

## DIMENSÕES

