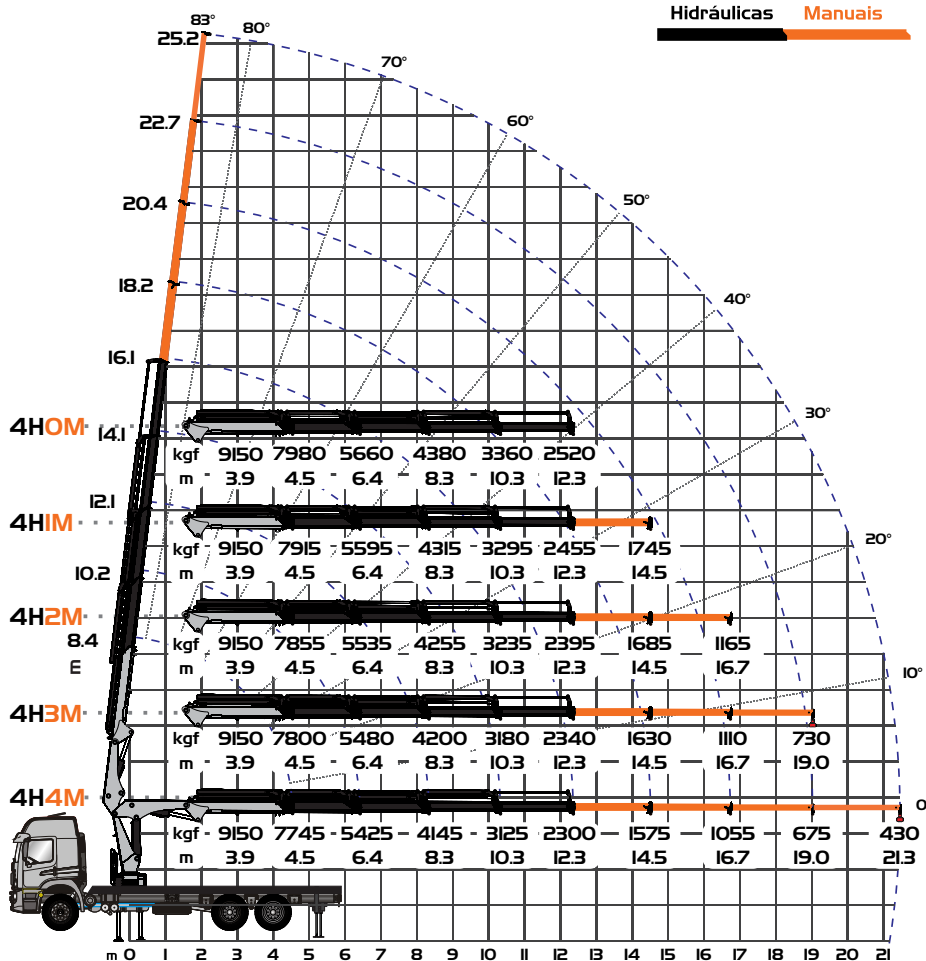


## Gráfico



## DADOS TÉCNICOS

Alcance máximo vertical - 4H4M	25.2 m
Alcance máximo horizontal - 4H4M	21.3 m
Alcance hidráulico vertical - 4H4M	16.1 m
Alcance hidráulico horizontal - 4H4M	12.3 m
Abertura de patolas dianteiras	6.1 m
Ângulo de elevação da lança	83°
Ângulo de giro	370°
Pressão de trabalho	260 bar
Peso da máquina base - 4H0M / 4H1M / 4H2M	4030 kg / 4095 kg / 4190 kg
Peso da máquina base - 4H3M / 4H4M	4210 kg / 4265 kg
Espaço ocupado para operação	1.3 m
Capacidade do reservatório hidráulico	160 l
PBT mínimo para instalação	23.000 kg

## DIMENSÕES

