



INDUSTRIA BUSTINZA GOMA

CARACTERÍSTICAS:

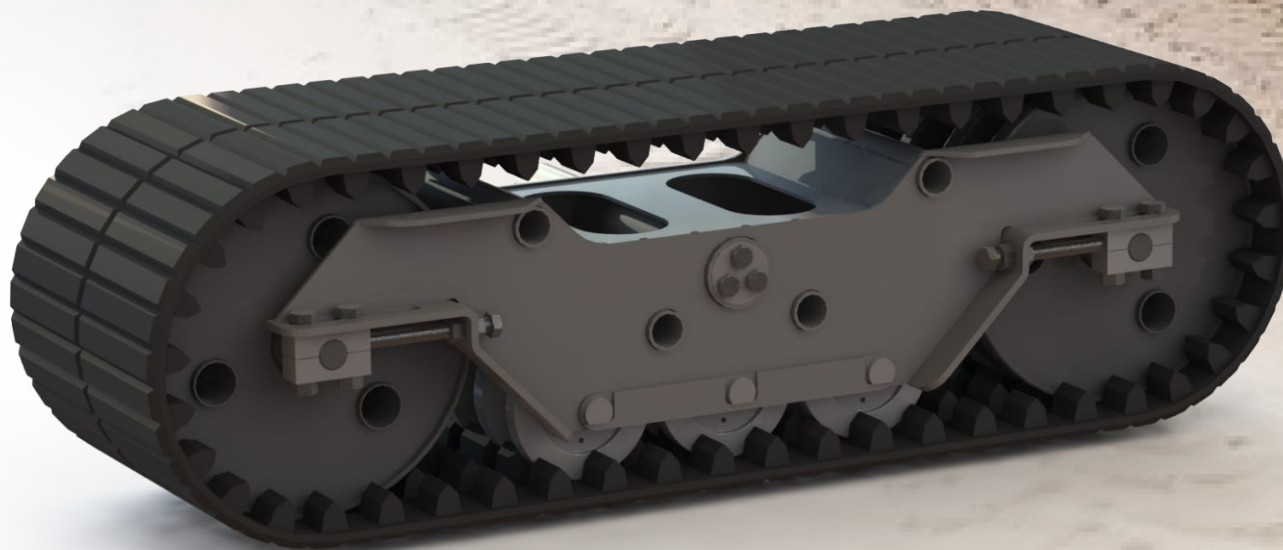
Largo Pisada: 1500 mm

Ancho Pisada : 600 mm

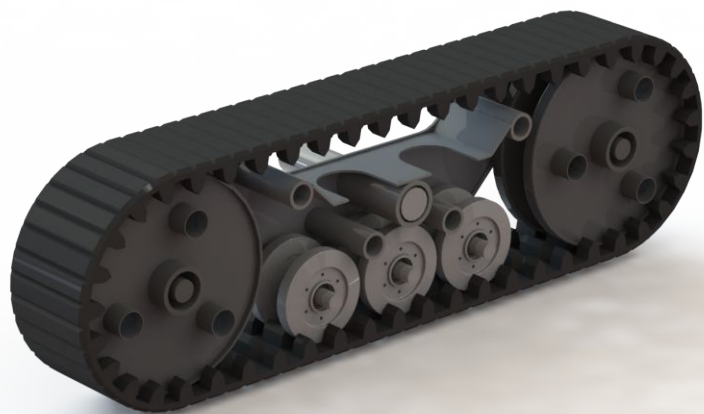
Presion sobre el piso : 0.500 kg / cm 2

Tipo de banda : Goma con refuerzo
en su interior

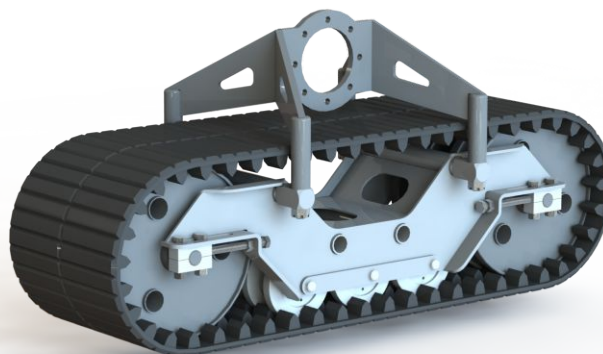
ORUGA PARA TOLVAS AUTODESCARGABLES



CORTE



SUJECIÓN 1:
A maza tipo MB, 8 agujeros
centro 220 mm.



SUJECIÓN 2:
A perno 4 ''
Tipo balansin .

