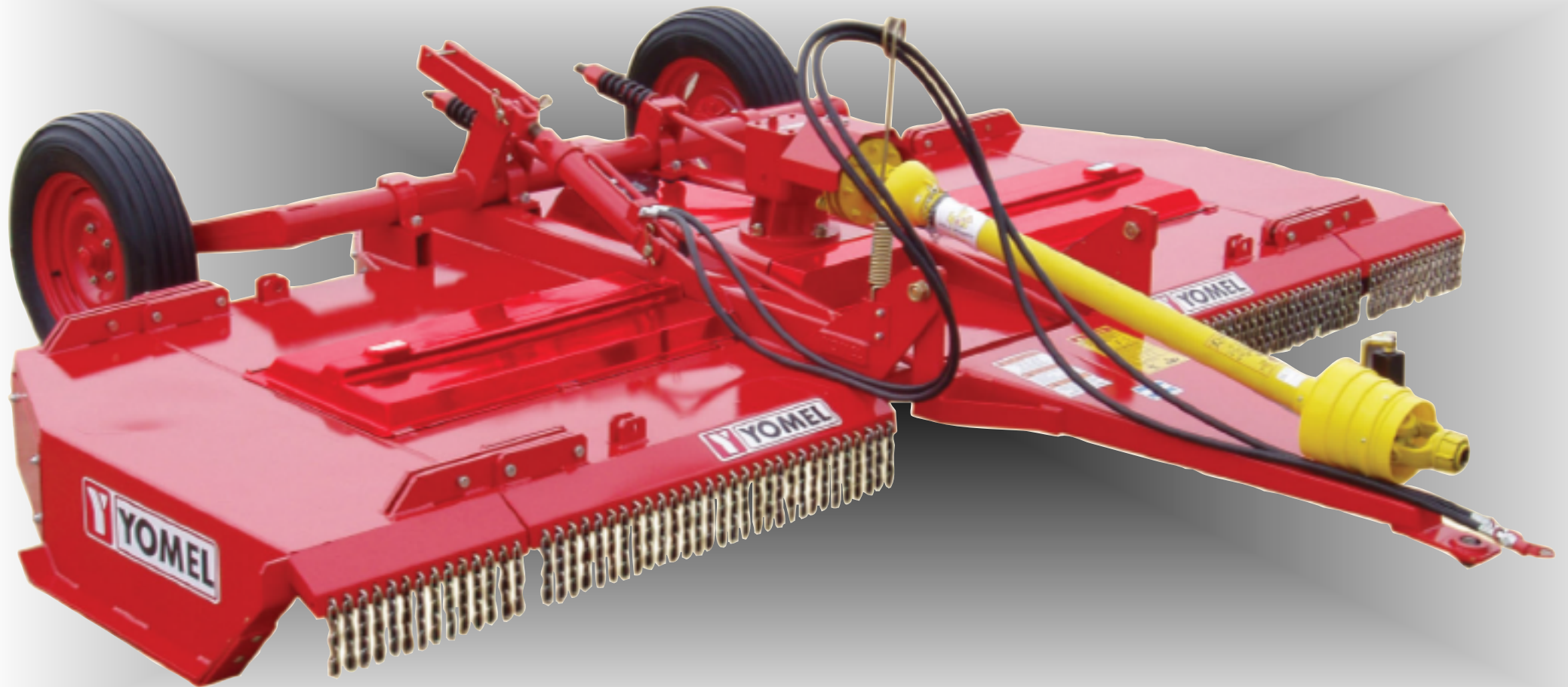


YOMEL

La más amplia y versátil línea de desmalezadoras
The widest and most versatile line of rotary cutters



Desmalezadora articulada / Articulated rotary cutter **3610**

Desmalezadora articulada 3610

3610 Articulated rotary cutter



Diseñada con un ancho de labor de 3.60 mts. Equipada con regulación hidráulica de altura de corte, con cuerpos laterales rebatibles manualmente para transporte. Caja de mando central protegida de sobrecargas de trabajo por un zafe central de discos ajustables. Transmisión cardánica telescópica con junta homocinética.

Designed with 3.60 m working width. Equipped with hydraulic cutting height regulation, with lateral manually removable bodies for transport. Central gear box protected from work overload by a central safeguard of adjustable disks. Telescopic transmission system to driveshafts, by V-belts.



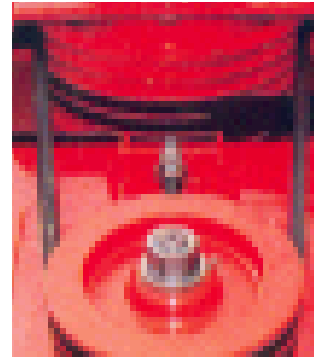
Articulación y traba levante de plataforma lateral.
Articulation and lift lock of side platform.



Transmisión cardánica central con junta homocinética
Central transmission shaft with cv joint.



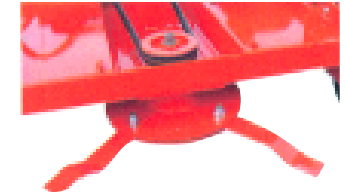
Sistema de levante hidráulico, simple efecto.
Hydraulic lifting system, single effect.



Sistema de transmisión a los portahélices, por correas en V.



Transmission system to driveshafts, by V-belts.



Sistema de corte con cuchillas oscilantes reversibles de elevada resistencia al desgaste.
Cutting system with oscillating, reversible, and forged blades; high wear resistance steel.

CARACTERISTICAS TECNICAS - TECHNICAL FEATURES

Ancho de labor / Working width (m)	3.6 m
Ancho de transporte / Transport width (m)	2.85 m
Rango de alturas de corte / Cutting height range (m)	5 a 45 mm
Peso equipo completo / Complete equipment weight	1100 Kg
Neumáticos / Tires	(2) 6.00" x 16"
Cuchillas	Oscilantes doble filo
Blades	Oscillating double edge
Transmisión	Caja de mando y correas en V
Transmission	control box and V-belts
Pot. máx. en tractor / Maximum PTO	90 HP
Rotores / Rotors	2
Regulación altura / Height regulation	Hidráulica / Hydraulic
Zafe	Ajustables con resortes
Safeguard	Adjustable with springs